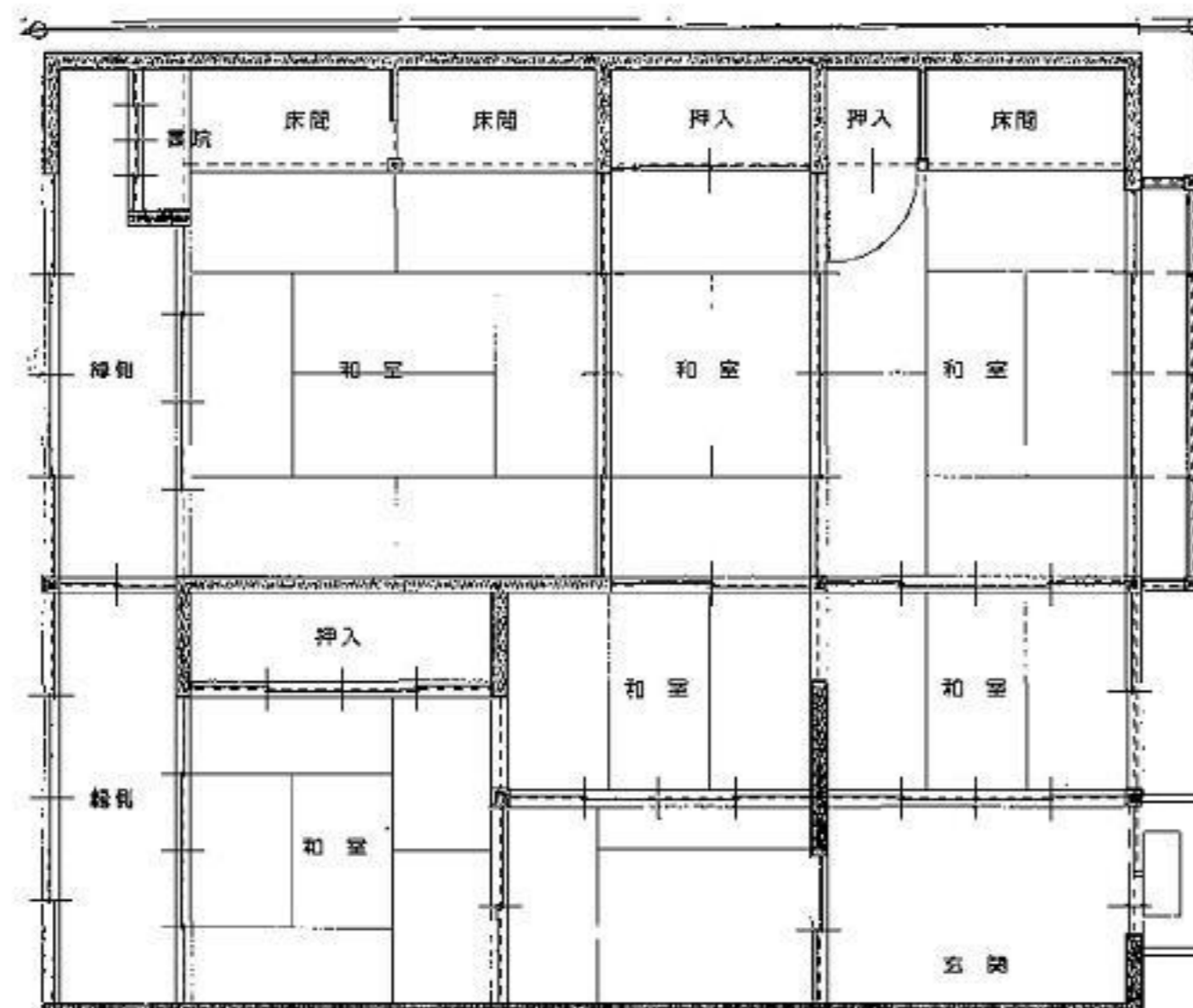


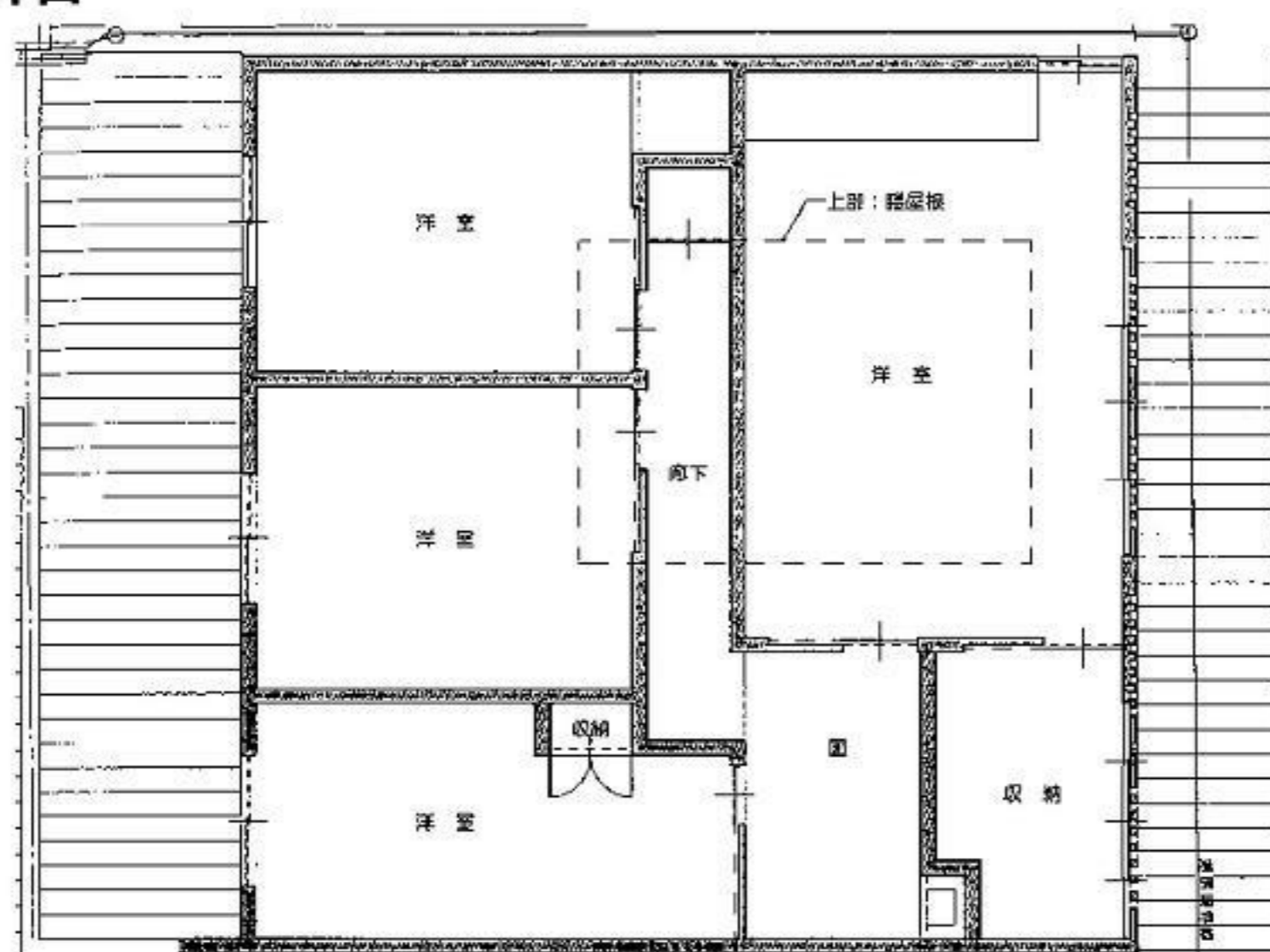
# 賃貸物件（事業用）



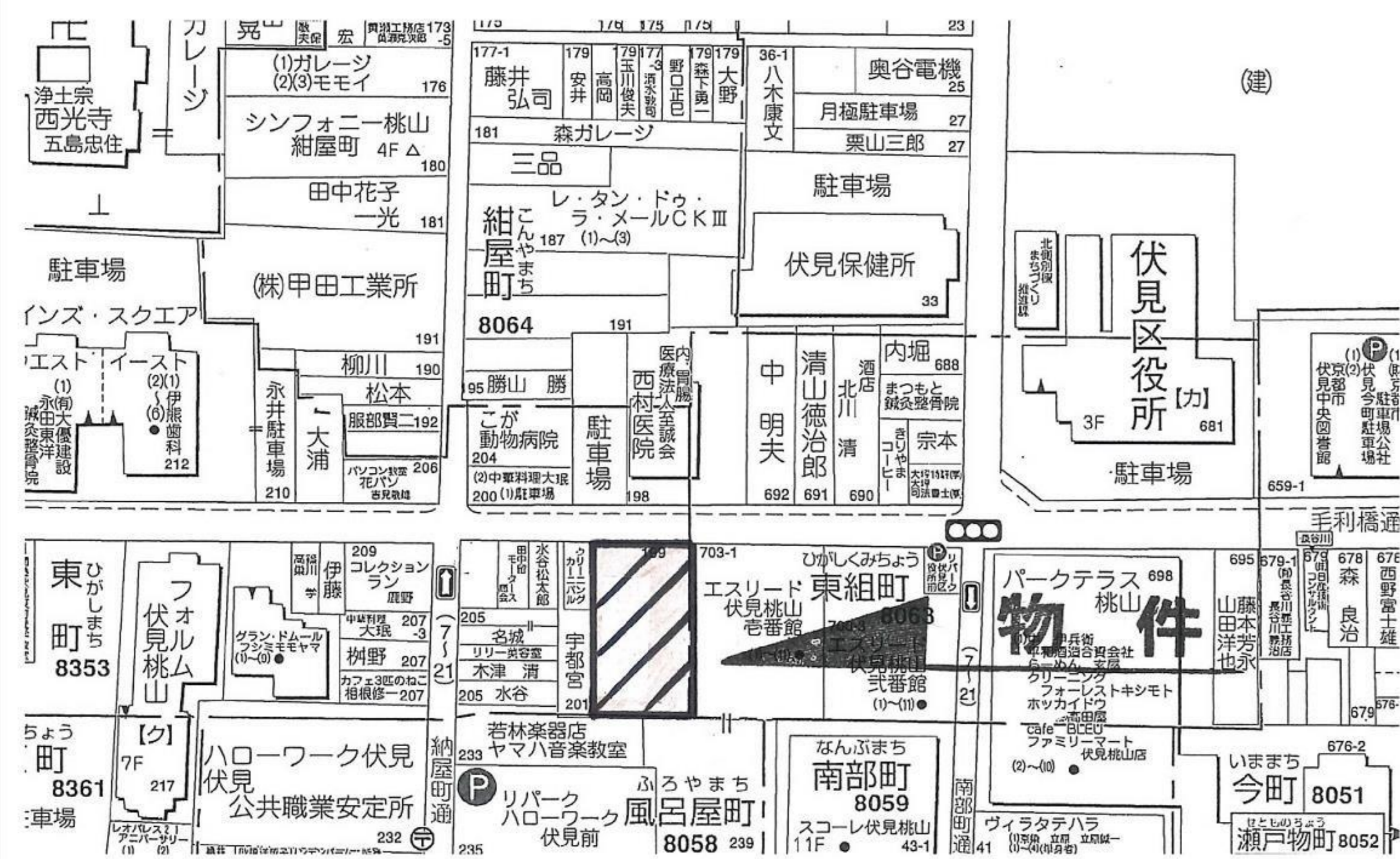
1階



2階



この図面は略図につき、実際と相違する場合は現況優先となります。



物件種目	テナント 貸店舗		現状	空
物件名	ティアラ京町家		引渡	相談
賃料	275,000 円	本体 250,000 円	消費税	25,000 円
共益費	- 円	本体 - 円	消費税	- 円
更新料	275,000 円	本体 250,000 円	消費税	25,000 円
保証金	150 万円	礼金 - 万円	契約期間	5年
	ヶ月分		種別	普通賃貸借契約
返還率	契約締結後及び契約開始後1年未満0%、5年未満50%、5年以上100%			
極度額	6,600,000円 連帯保証人は極度額を限度とし借主の債務について連帯保証する			
水道料	- 円	消費税(円)	連帯保証人:2名必要保証委託契約併用 保証料必要	
(直接契約)	本体 - 円	-	保証人関係は総合的な枠組みで判断させていただきます	
物件所在地	京都市伏見区東町199			
交通状況	京阪 伏見桃山	駅より徒歩	7分	
	近鉄 桃山御陵前	駅より徒歩	9分	
建物面積	専用面積	171.06 m <sup>2</sup>	(約 51.75 坪)	
	部分面積	1階 91.13m <sup>2</sup> (約27.57坪) 2階 79.93m <sup>2</sup> (約24.18坪)		
建物構造材質等	木造 瓦葺		2階建の	全部
建築年月	明治20年新築	敷地面積	m <sup>2</sup>	駐車場
				なし
都市計画	市街化区域		用途地域	商業地域
京都市景観法	旧市街型美観地区	屋外広告物規制	第5種地域	その他 準防火地域
設備				
接道方向・状況	北側 毛利橋通りに面す		借主の解約	3ヶ月
			予告期間	
借家人賠償責任	2000万円	業種の制限	相談	引渡
保険必要契約金				現状貸
備考	建物間口:約8.9m 奥行:約10.1m 本物件建物は京都市指定の歴史的意匠建造物に指定されております。			
宅建免許番号 / 京都府知事(3)12816 <b>ディランド山京リース株式会社</b> 〒611-0041 宇治市槇島町十一-49-4 TEL:0774-20-5115 FAX:0774-20-5225 URL: <a href="http://www.d-y.jp/">http://www.d-y.jp/</a> E-mail: <a href="mailto:makishima@d-y.jp">makishima@d-y.jp</a>				
●所属団体名 (社)京都府宅地建物取引業協会 ●支部名 第六支部 *ご契約時には規定の仲介手数料を申受けます。 <取引態様:専任> <報酬形態:分れ> 担当:中谷				